

# VOCABULAIRE TECHNIQUE

## COURS

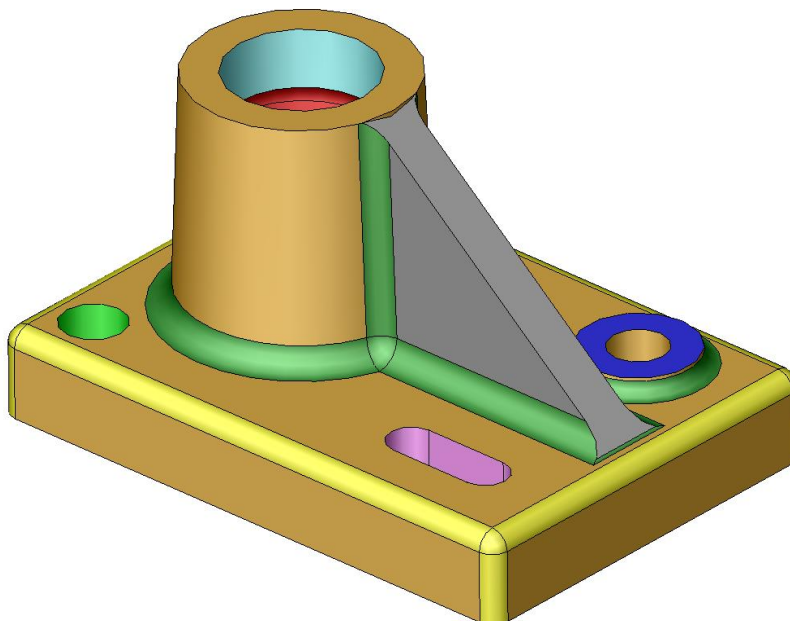


1/6

Objectif : Reconnaître et nommer les formes techniques

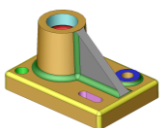
### 1) On demande : Sur la pièce ci-dessous :

- Observer chaque forme
- Retrouver le nom et la définition correspondants à chaque forme et les recopier dans les colonnes.



Forme technique	Nom	Définition

Forme technique	Nom	Définition
		
		
		
		
		
		
		
		



# VOCABULAIRE TECHNIQUE

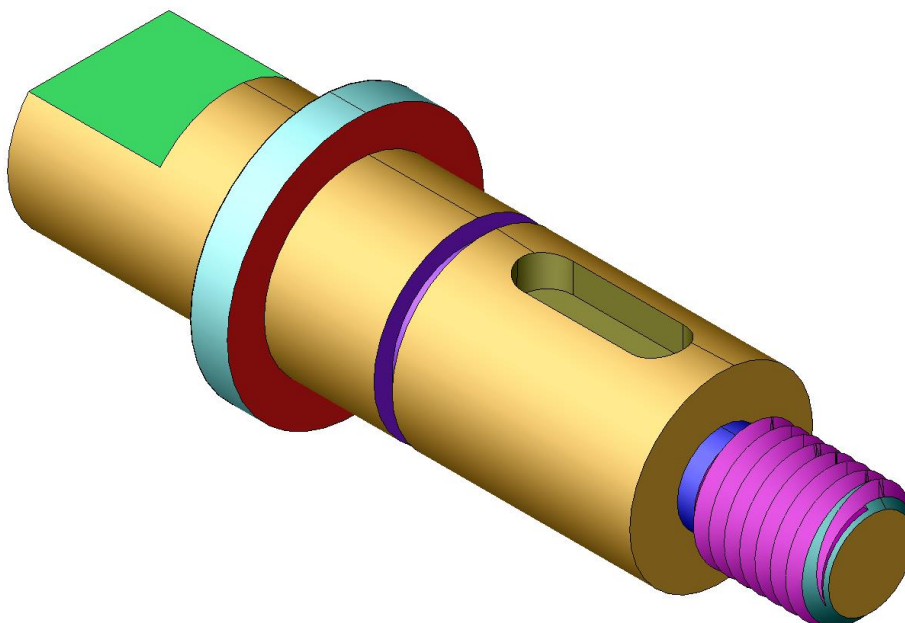
## COURS

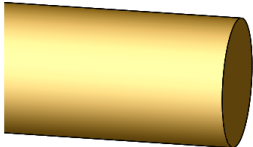
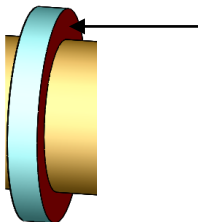
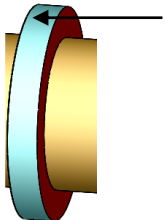
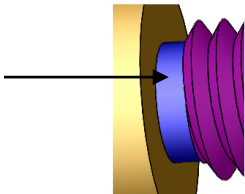


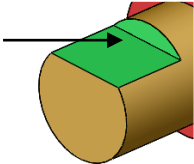
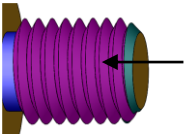
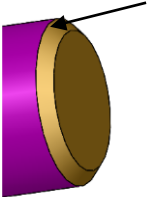
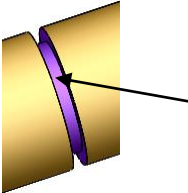
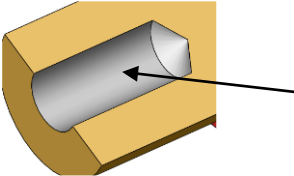
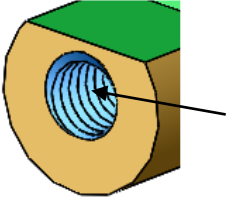
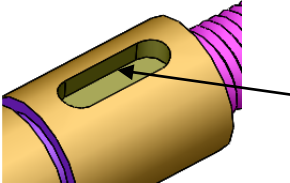
3/6

### 2) On demande : Sur la pièce ci-dessous :

- Observer chaque forme.
- Retrouver le nom et la définition correspondants à chaque forme et les recopier les colonnes.



Forme technique	Nom	Définition
		
		
		
		

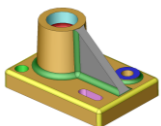
Forme technique	Nom	Définition
		
		
		
		
		
		
		

1)

<b>Arrondi</b> : Surface arrondie destinée à supprimer une arête vive d'un angle saillant.	<b>Lamage</b> : Usinage cylindrique réalisé à l'orifice d'un trou destiné à "noyer" (cacher) la tête d'une vis.
<b>Bossage</b> : Surépaisseur de matière à l'endroit d'un trou pour limiter la surface à usiner.	<b>Fraisure</b> : Usinage conique réalisé à l'orifice d'un trou destiné à recevoir une tête de vis.
<b>Alésage</b> : Désigne généralement une forme creuse précise (un trou). C'est le contenant dans un assemblage.	<b>Evidement</b> : Vide prévu dans une pièce pour en diminuer le poids ou pour réduire une surface d'appui.
<b>Trou oblong</b> : Trou de forme allongée, terminé par 2 demi-cylindres. Il permet le déplacement des pièces avant blocage dans la position voulue.	<b>Nervure</b> : Partie de faible épaisseur destinée à augmenter la rigidité d'une pièce.
<b>Chambrage</b> : Evidement réalisé à l'intérieur d'un alésage destiné à en réduire la portée pour que l'arbre ne soit guidé qu'aux 2 extrémités de l'alésage	<b>Congé</b> : Surface arrondie qui raccorde deux surfaces formant un angle rentrant.
<b>Trou débouchant</b> : Perçage réalisé à l'aide d'un foret.	<b>Embase</b> : élément d'une pièce servant de base. Egalement appelée semelle

2)

<b>Collet</b> : Couronne sur une pièce cylindrique qui peut servir de butée	<b>Dégagement</b> : Usinage effectué dans le fond d'un angle pour assurer un bon contact ou pour faciliter un usinage.
<b>Filetage</b> : Rainure hélicoïdale exécutée sur un cylindre. Une pièce filetée est appelée une vis.	<b>Gorge</b> : Usinage dans une pièce cylindrique souvent destiné à recevoir un anneau élastique (circlips).
<b>Taraudage</b> : Rainure hélicoïdale exécutée sur un cylindre intérieur.	<b>Epaulement</b> : Changement de la section d'une pièce pour obtenir une surface d'appui.
<b>Arbre</b> : Désigne généralement une pièce cylindrique précise. C'est le contenu dans un assemblage.	<b>Trou borgne</b> : Perçage non débouchant.
<b>Chanfrein</b> : Suppression d'une arête vive sur une pièce cylindrique.	<b>Méplat</b> : Surface plane usinée sur une surface cylindrique. Deux méplats parallèles permettent de mettre une clé plate.
<b>Rainure</b> : Entaille longue pratiquée dans une pièce.	



# VOCABULAIRE TECHNIQUE COURS



6/6

Exercice : Sur les dessins ci-dessous, indiquer les formes techniques

